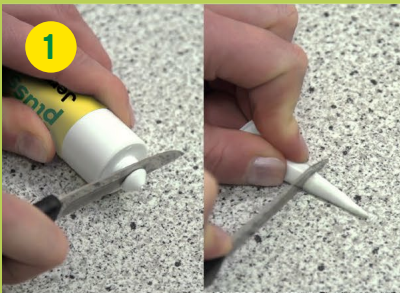


pluss

Tildeling av Pluss Jernstarter

Spegris er født uten jernlager. Pluss Jernstarter gis første levedøgn. Fortsett med Pluss Smågristorv, Pluss Flytende Jerntilskudd eller Grynt Crusli fra 2 levedøgn.

• Fk.nr.15059 Pluss Jernstarter • Fk.nr. 15068 Doseringspistol Jernstarter



1 Skjær av tuppen på Pluss Jernstarter tuben og på hetta. Pass på så du ikke skjærer bort gjengene på tuben.



2 Skru fast hetta på tuben.



3 Hold inne «knappen» bak på doseringspistolen for å dra stanga helt ut.



4 Ta av forseglingen bak på tuben og vri den på plass på pistolen.



5 Juster størrelsen på dosen ved å trykke på knappen til ønsket dose. Stilles inn på 1 (gir dose på 1,5 ml). Trenger kun å justere innstilling ved oppstart og ved endring av dose.



6 Hold grisungen med den ledige hånden. Hold hode med tommel og pekefinger. **Hold forsiktig slik at grisungen får svelget.**



7 Legg pastaen godt inn på tungen (bakre del).



8 Etter at dosen er gitt, legges grisungen tilbake i bingen.



Felleskjøpet