



Sverd og kjeder, Fileutstyr 2016

www.stihl.no



Innholdsfortegnelse:

Forord	side 3
Sverd/kjeder bensinsager	side 4
Sverd/kjeder topphåndtaksager	side 15
Sverd/kjeder elektriske sager	side 17
Sverd/kjeder batterisager	side 20
Sverd/kjeder greinsager	side 21
Carvingutstyr	side 22
Sverd/kjeder eldre maskiner	side 23
Informasjon vedr. topphåndtaksager	side 24
Fakta om sverd og kjeder	side 25
Tips og triks	side 33

Forord

Dette er en katalog over skjæreutstyr og lengder som de forskjellige sagene kan utstyres med.

Det er ikke lov å settes på lengre sverd enn det som står oppført her. Grunnlaget for det er belastning på drivverket og reaksjonstiden på kastbremsen.

Dette må følges!!!!

Kjedetyper.

Vi har forskjellige kjedetyper og bruksområdene kan være veldig forskjellig. Dette er merket med fargekoder i tabellene.

Se lenger bak i katalogen for forklaring og nytteområde for de forskjellige kjedetyperne.

Kompetanse.

I katalogen er det også en lære del slik at du som selger kan opparbeide deg en hvis kunnskap om skjæreutstyr, bruksområde og vedlikehold.

Andreas Stihl AS godkjenner kun utstyr påmontert, produsert og godkjent av STIHL til hver enkelt maskin.

Ved avvik fra dette bortfaller all garanti og reklamasjonsrett.

MS 150

Motorsager, bensin	Sverdlengde Standard/deling	Spor bredde	Art.nr sverd	Art.nr kjede	Fil
	25 - .1/4" PM3	1,1	3005 008 3403	3670 000 0056	3,2 mm
Standard >	30 - .1/4" PM3	1,1	3005 008 3405	3670 000 0064	3,2 mm

Sag er ikke egnet med hardmetallkjede!



2 i 1 fil, 3,2 mm
5605 750 4306



Sverdsliper for fjerning av grader
på sverdet samt til oppretting
av sverdvangen
5605 773 4400



Plugg
0000 400 7011

S260

Skrustikke til sverdet for å holde skjæreutstyret rolig ved filing.
Skrustikken slås ned i stokken med en hammer eller øks.

S 260 - 0000 881 0402 (liten størrelse)

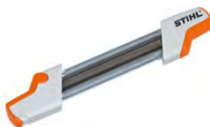
L 700 - 0000 881 0403 (stor størrelse, mer stabil)

L 700

MS 170/171

Motorsager	Sverdlengde Standard/deling	Spor bredde	Art.nr sverd	Art.nr kjede	Fil
Standard >	30 - 3/8" PMM3	1,1	3005 000 3905	3610 000 0044	4 mm
	35 - 3/8" PMM3	1,1	3005 000 3909	3610 000 0050	4 mm
	40 - 3/8" PMM3	1,1	3005 000 3913	3610 000 0055	4 mm
Hardmetallkjede	30 - 3/8" PD3	1,3	3005 000 4805	3612 000 0044	Kjedeslipemaskin
Hardmetallkjede	35 - 3/8" PD3	1,3	3005 000 4809	3612 000 0050	Kjedeslipemaskin
Hardmetallkjede	40 - 3/8" PD3	1,3	3005 000 4813	3612 000 0055	Kjedeslipemaskin

Annet sverd med 1,3 sporbredde må brukes på hardmetallkjedet!



2 i 1 fil, 4,0 mm
5605 750 4303



Sverdsliper for fjerning av grader
på sverdet samt til oppretting
av sverdvangen
5605 773 4400



Plugg
MS 170: 0000 400 7000
MS 171: 0000 400 7011

S260

Skrustikke til sverdet for å holde skjæreutstyret rolig ved filing.

Skrustikken slås ned i stokken med en hammer eller øks.

S 260 - 0000 881 0402 (liten størrelse)

L 700 - 0000 881 0403 (stor størrelse, mer stabil)

L 700



Sverd og kjedepakke
1 sverd og 2 kjeder
7001 200 0007

MS 180/181

Motorsager	Sverdlengde Standard/deling	Spor bredde	Art.nr sverd	Art.nr kjede	Fil
	30 - 3/8" PMM3	1,1	3005 000 3905	3610 000 0044	4 mm
Standard >	35 - 3/8" PMM3	1,1	3005 000 3909	3610 000 0050	4 mm
	40 - 3/8" PMM3	1,1	3005 000 3913	3610 000 0055	4 mm
Hardmetallkjede	30 - 3/8" PD3	1,3	3005 000 4805	3612 000 0044	Kjedeslipemaskin
Hardmetallkjede	35 - 3/8" PD3	1,3	3005 000 4809	3612 000 0050	Kjedeslipemaskin
Hardmetallkjede	40 - 3/8" PD3	1,3	3005 000 4813	3612 000 0055	Kjedeslipemaskin

Annet sverd med 1,3 sporbredde må brukes på hardmetallkjedet!



S260

2 i 1 fil, 4,0 mm
5605 750 4303

L 700

Skrustikke til sverdet for å holde skjæreutstyret rolig ved filing.
Skrustikken slåes ned i stokken med en hammer eller øks.
S 260 - **0000 881 0402** (liten størrelse)
L 700 - **0000 881 0403** (stor størrelse, mer stabil)



Sverdsliper for fjerning av grader
på sverdet samt til oppretting
av sverdvangen
5605 773 4400



Plugg

MS 180: **0000 400 7000**
MS 181: **0000 400 7011**



Sverd og kjedepakke
1 sverd og 2 kjeder
7001 200 0008

MS 192/193

Motorsager	Sverdlengde Standard/deling	Spor bredde	Art.nr sverd	Art.nr kjede	Fil
Standard >	30 - 3/8" PMM3	1,1	3005 000 3905	3610 000 0044	4 mm
	35 - 3/8" PMM3	1,1	3005 000 3909	3610 000 0050	4 mm
	40 - 3/8" PMM3	1,1	3005 000 3913	3610 000 0055	4 mm
Hardmetallkjede	30 - 3/8" PD3	1,3	3005 000 4805	3612 000 0044	Kjedeslipemaskin
Hardmetallkjede	35 - 3/8" PD3	1,3	3005 000 4809	3612 000 0050	Kjedeslipemaskin
Hardmetallkjede	40 - 3/8" PD3	1,3	3005 000 4813	3612 000 0055	Kjedeslipemaskin

Annet sverd med 1,3 sporbredde må brukes på hardmetallkjedet!



S260

2 i 1 fil, 4,0 mm
5605 750 4303

L 700

Skrustikke til sverdet for å holde skjæreutstyret rolig ved filing.
Skrustikken slåes ned i stokken med en hammer eller øks.
S 260 - **0000 881 0402** (liten størrelse)
L 700 - **0000 881 0403** (stor størrelse, mer stabil)



Sverdsliper for fjerning av grader
på sverdet samt til oppretting
av sverdvangen
5605 773 4400



Plugg

0000 400 7011



Sverd og kjedepakke
1 sverd og 2 kjeder
7001 200 0007

MS 200 og 201

Motorsager	Sverdlengde Standard/deling	Spor bredde	Art.nr sverd	Art.nr kjede	Fil
Standard >	30 – 3/8" PS3	1,3	3005 000 4805	3616 000 0044	4 mm
	35 - 3/8" PS3	1,3	3005 000 4809	3616 000 0050	4 mm
	40 - 3/8" PS3	1,3	3005 000 4813	3616 000 0055	4 mm
	45 - 3/8" PS3	1,3	3005 000 4817	3616 000 0061	4 mm
Hardmetallkjede	30 – 3/8" PD3	1,3	3005 000 4805	3612 000 0044	Kjedeslipemaskin
Hardmetallkjede	35 - 3/8" PD3	1,3	3005 000 4809	3612 000 0050	Kjedeslipemaskin
Hardmetallkjede	40 - 3/8" PD3	1,3	3005 000 4813	3612 000 0055	Kjedeslipemaskin
Hardmetallkjede	45 - 3/8" PD3	1,3	3005 000 4817	3612 000 0061	Kjedeslipemaskin



S260

L 700

Skrustikke til sverdet for å holde skjæreutstyret rolig ved filing.
Skrustikken slås ned i stokken med en hammer eller øks.

S 260 - **0000 881 0402** (liten størrelse)
L 700 - **0000 881 0403** (stor størrelse, mer stabil)



2 i 1 fil, 4,0 mm
5605 750 4303



Rullefilmal 4,0 mm
5612 000 7502



Plugg
MS 200: **1110 400 7005**
MS 201: **0000 400 7011**



Sverdsliper for fjerning av grader
på sverdet samt til oppretting
av sverdvangen
5605 773 4400



Sverd og kjedepakke
1 sverd og 2 kjeder
7001 200 0018

MS 210

Motorsager	Sverdlengde Standard/deling	Spor bredde	Art.nr sverd	Art.nr kjede	Fil
Standard >	30 – 3/8" PM3	1,3	3005 000 4805	3636 000 0044	4 mm
	35 - 3/8" PM3	1,3	3005 000 4809	3636 000 0050	4 mm
	40 - 3/8" PM3	1,3	3005 000 4813	3636 000 0055	4 mm
	45 - 3/8" PM3	1,3	3005 000 4817	3636 000 0061	4 mm
Hardmetallkjede	30 – 3/8" PD3	1,3	3005 000 4805	3612 000 0044	Kjedeslipemaskin
Hardmetallkjede	35 - 3/8" PD3	1,3	3005 000 4809	3612 000 0050	Kjedeslipemaskin
Hardmetallkjede	40 - 3/8" PD3	1,3	3005 000 4813	3612 000 0055	Kjedeslipemaskin
Hardmetallkjede	45 - 3/8" PD3	1,3	3005 000 4817	3612 000 0061	Kjedeslipemaskin

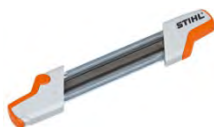


S260

L 700

Skrustikke til sverdet for å holde skjæreutstyret rolig ved filing.
Skrustikken slås ned i stokken med en hammer eller øks.

S 260 - **0000 881 0402** (liten størrelse)
L 700 - **0000 881 0403** (stor størrelse, mer stabil)



2 i 1 fil, 4,0 mm
5605 750 4303



Sverdsliper for fjerning av grader
på sverdet samt til oppretting
av sverdvangen
5605 773 4400



Plugg
0000 400 7000

MS 211

Motorsager	Sverdlengde Standard/deling	Spor bredde	Art.nr sverd	Art.nr kjede	Fil
	30 - 3/8" PM3	1,3	3005 000 4805	3636 000 0044	4 mm
	35 - 3/8" PM3	1,3	3005 000 4809	3636 000 0050	4 mm
	40 - 3/8" PM3	1,3	3005 000 4813	3636 000 0055	4 mm
	45 - 3/8" PM3	1,3	3005 000 4817	3636 000 0061	4 mm
Hardmetallkjede	30 - 3/8" PD3	1,3	3005 000 4805	3612 000 0044	Kjedeslipemaskin
Hardmetallkjede Standard >	35 - 3/8" PD3	1,3	3005 000 4809	3612 000 0050	Kjedeslipemaskin
Hardmetallkjede	40 - 3/8" PD3	1,3	3005 000 4813	3612 000 0055	Kjedeslipemaskin
Hardmetallkjede	45 - 3/8" PD3	1,3	3005 000 4817	3612 000 0061	Kjedeslipemaskin



2 i 1 fil, 4,0 mm
5605 750 4303



Sverdsliper for fjerning av grader
på sverdet samt til oppretting
av sverdvangen
5605 773 4400



Plugg
0000 400 7011

S260

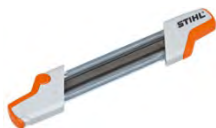
Skrustikke til sverdet for å holde skjæreutstyret rolig ved filing.
Skrustikken slåes ned i stokken med en hammer eller øks.

L 700

S 260 - 0000 881 0402 (liten størrelse)
L 700 - 0000 881 0403 (stor størrelse, mer stabil)

MS 230

Motorsager	Sverdlengde Standard/deling	Spor bredde	Art.nr sverd	Art.nr kjede	Fil
	30 - 3/8" PM3	1,3	3005 000 4805	3636 000 0044	4 mm
	Standard > 35 - 3/8" PM3	1,3	3005 000 4809	3636 000 0050	4 mm
	40 - 3/8" PM3	1,3	3005 000 4813	3636 000 0055	4 mm
	45 - 3/8" PM3	1,3	3005 000 4817	3636 000 0061	4 mm
Hardmetallkjede	30 - 3/8" PD3	1,3	3005 000 4805	3612 000 0044	Kjedeslipemaskin
Hardmetallkjede	35 - 3/8" PD3	1,3	3005 000 4809	3612 000 0050	Kjedeslipemaskin
Hardmetallkjede	40 - 3/8" PD3	1,3	3005 000 4813	3612 000 0055	Kjedeslipemaskin
Hardmetallkjede	45 - 3/8" PD3	1,3	3005 000 4817	3612 000 0061	Kjedeslipemaskin



2 i 1 fil, 4,0 mm
5605 750 4303



Sverdsliper for fjerning av grader
på sverdet samt til oppretting
av sverdvangen
5605 773 4400



Plugg
0000 400 7000

S260

Skrustikke til sverdet for å holde skjæreutstyret rolig ved filing.
Skrustikken slåes ned i stokken med en hammer eller øks.

L 700

S 260 - 0000 881 0402 (liten størrelse)
L 700 - 0000 881 0403 (stor størrelse, mer stabil)

MS 231/251

Motorsager	Sverdlengde Standard/deling	Spor bredde	Art.nr sverd	Art.nr kjede	Fil
	30 - 3/8" PM3	1,3	3005 000 4805	3636 000 0044	4 mm
	Standard > 35 - 3/8" PM3	1,3	3005 000 4809	3636 000 0050	4 mm
	40 - 3/8" PM3	1,3	3005 000 4813	3636 000 0055	4 mm
	45 - 3/8" PM3	1,3	3005 000 4817	3636 000 0061	4 mm
Hardmetallkjede	30 - 3/8" PD3	1,3	3005 000 4805	3612 000 0044	Kjedeslipemaskin
Hardmetallkjede	35 - 3/8" PD3	1,3	3005 000 4809	3612 000 0050	Kjedeslipemaskin
Hardmetallkjede	40 - 3/8" PD3	1,3	3005 000 4813	3612 000 0055	Kjedeslipemaskin
Hardmetallkjede	45 - 3/8" PD3	1,3	3005 000 4817	3612 000 0061	Kjedeslipemaskin



2 i 1 fil, 4,0 mm
5605 750 4303



Sverdsliper for fjerning av grader
på sverdet samt til oppretting
av sverdvangen
5605 773 4400



Plugg
0000 400 7011

S260

Skrustikke til sverdet for å holde skjæreutstyret rolig ved filing.
Skrustikken slås ned i stokken med en hammer eller øks.

L 700

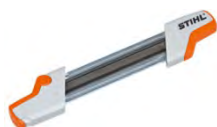
S 260 - 0000 881 0402 (liten størrelse)
L 700 - 0000 881 0403 (stor størrelse, mer stabil)



Sverd og kjedepakke
1 sverd og 2 kjeder
7001 200 0010

MS 241

Motorsager	Sverdlengde Standard/deling	Spor bredde	Art.nr sverd	Art.nr kjede	Fil
	30 - 3/8" PS3	1,3	3005 000 4805	3616 000 0044	4 mm
	Standard > 35 - 3/8" PS3	1,3	3005 000 4809	3616 000 0050	4 mm
	40 - 3/8" PS3	1,3	3005 000 4813	3616 000 0055	4 mm
	45 - 3/8" PS3	1,3	3005 000 4817	3616 000 0061	4 mm
Hardmetallkjede	30 - 3/8" PD3	1,3	3005 000 4805	3612 000 0044	Kjedeslipemaskin
Hardmetallkjede	35 - 3/8" PD3	1,3	3005 000 4809	3612 000 0050	Kjedeslipemaskin
Hardmetallkjede	40 - 3/8" PD3	1,3	3005 000 4813	3612 000 0055	Kjedeslipemaskin
Hardmetallkjede	45 - 3/8" PD3	1,3	3005 000 4817	3612 000 0061	Kjedeslipemaskin



2 i 1 fil, 4,0 mm
5605 750 4303



Rullefilmål 4,0 mm
5612 000 7502



Sverdsliper for fjerning av grader
på sverdet samt til oppretting
av sverdvangen
5605 773 4



Plugg
0000 400 7011

S260

Skrustikke til sverdet for å holde skjæreutstyret rolig ved filing.
Skrustikken slås ned i stokken med en hammer eller øks.

L 700

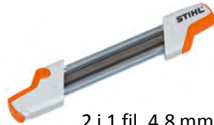
S 260 - 0000 881 0402 (liten størrelse)
L 700 - 0000 881 0403 (stor størrelse, mer stabil)



Sverd og kjedepakke
1 sverd og 2 kjeder
7001 200 0019

MS 250

Motorsager	Sverdlengde Standard/deling	Spor bredde	Art.nr sverd	Art.nr kjede	Fil
Standard >	35 - .325" RM	1,5	3005 000 5009	3685 000 0056	4,8 mm
	40 - .325" RM	1,6	3005 008 4713	3686 000 0062	4,8 mm
	45 - .325" RM	1,6	3005 008 4717	3686 000 0068	4,8 mm
Hardmetallkjede	35 - .325" RD3	1,5	3005 000 5009	3666 000 0056	Kjedeslipemaskin
Hardmetallkjede	40 - .325" RD3	1,6	3005 008 4713	3667 000 0062	Kjedeslipemaskin
Hardmetallkjede	45 - .325" RD3	1,6	3005 008 4717	3667 000 0068	Kjedeslipemaskin



2 i 1 fil, 4,8 mm
5605 750 4304



Sverdsliper for fjerning av grader
på sverdet samt til oppretting
av sverdvangen
5605 773 4400



Plugg
0000 400 7000

S260

Skrustikke til sverdet for å holde skjæreutstyret rolig ved filing.
Skrustikken slås ned i stokken med en hammer eller øks.

S 260 - 0000 881 0402 (liten størrelse)
L 700 - 0000 881 0403 (stor størrelse, mer stabil)

L 700



Sverd og kjedepakke
1 sverd og 2 kjeder
7001 200 0015

MS 260

Motorsager	Sverdlengde Standard/deling	Spor bredde	Art.nr sverd	Art.nr kjede	Fil
Standard >	32 - .325" RM	1,5	3003 000 5006	3685 000 0056	4,8 mm
	37 - .325" RM	1,5	3003 000 5011	3685 000 0063	4,8 mm
	40 - .325" RM	1,6	3003 000 6813	3686 000 0067	4,8 mm
	45 - .325" RM	1,6	3003 008 6817	3686 000 0074	4,8 mm
Hardmetallkjede	32 - .325" RD3	1,5	3003 000 5006	3666 000 0056	Kjedeslipemaskin
Hardmetallkjede	37 - .325" RD3	1,5	3003 000 5011	3666 000 0063	Kjedeslipemaskin
Hardmetallkjede	40 - .325" RD3	1,6	3003 000 6813	3667 000 0067	Kjedeslipemaskin
Hardmetallkjede	45 - .325" RD3	1,6	3003 008 6817	3667 000 0074	Kjedeslipemaskin



2 i 1 fil, 4,8 mm
5605 750 4304



Rullefilmal 4,8 mm
5612 000 7501



Sverdsliper for fjerning av grader
på sverdet samt til oppretting
av sverdvangen
5605 773 4400



Plugg
0000 400 7000

S260

Skrustikke til sverdet for å holde skjæreutstyret rolig ved filing.
Skrustikken slås ned i stokken med en hammer eller øks.

S 260 - 0000 881 0402 (liten størrelse)
L 700 - 0000 881 0403 (stor størrelse, mer stabil)

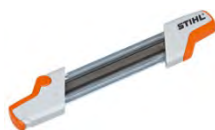
L 700



Sverd og kjedepakke
1 sverd og 2 kjeder
7001 200 0014

MS 261

Motorsager	Sverdlengde Standard/deling	Spor bredde	Art.nr sverd	Art.nr kjede	Fil
Standard >	32 - .325" RS	1,5	3003 000 5006	3638 000 0056	4,8 mm
	37 - .325" RS	1,5	3003 000 5011	3638 000 0063	4,8 mm
	40 - .325" RS	1,6	3003 000 6813	3639 000 0067	4,8 mm
	45 - .325" RS	1,6	3003 008 6817	3639 000 0074	4,8 mm
Hardmetallkjede	32 - .325" RD3	1,5	3003 000 5006	3666 000 0056	Kjedeslipemaskin
Hardmetallkjede	37 - .325" RD3	1,5	3003 000 5011	3666 000 0063	Kjedeslipemaskin
Hardmetallkjede	40 - .325" RD3	1,6	3003 000 6813	3667 000 0067	Kjedeslipemaskin
Hardmetallkjede	45 - .325" RD3	1,6	3003 008 6817	3667 000 0074	Kjedeslipemaskin



2 i 1 fil, 4,8 mm
5605 750 4304



Rullefilmal 4,8 mm
5612 000 7501



Plugg
0000 400 7000



L 700

Skrustikke til sverdet for å holde skjæreutstyret rolig ved filing.
Skrustikken slås ned i stokken med en hammer eller øks.
L 700 – 0000 881 0403



Sverdsliper for fjerning av grader
på sverdet samt til oppretting
av sverdvangen
5605 773 4400



Sverd og kjedepakke
1 sverd og 2 kjeder
7001 200 0011

MS 270/271/280

Motorsager	Sverdlengde Standard/deling	Spor bredde	Art.nr sverd	Art.nr kjede	Fil
Standard >	32 - .325" RM	1,5	3003 000 5006	3685 000 0056	4,8 mm
	37 - .325" RM	1,5	3003 000 5011	3685 000 0063	4,8 mm
	40 - .325" RM	1,6	3003 000 6813	3686 000 0067	4,8 mm
	45 - .325" RM	1,6	3003 008 6817	3686 000 0074	4,8 mm
Hardmetallkjede	32 - .325" RD3	1,5	3003 000 5006	3666 000 0056	Kjedeslipemaskin
Hardmetallkjede	37 - .325" RD3	1,5	3003 000 5011	3666 000 0063	Kjedeslipemaskin
Hardmetallkjede	40 - .325" RD3	1,6	3003 000 6813	3667 000 0067	Kjedeslipemaskin
Hardmetallkjede	45 - .325" RD3	1,6	3003 008 6817	3667 000 0074	Kjedeslipemaskin



S260



2 i 1 fil, 4,8 mm
5605 750 4304



Sverdsliper for fjerning av grader
på sverdet samt til oppretting
av sverdvangen
5605 773 4400



Plugg
0000 400 7000



L 700

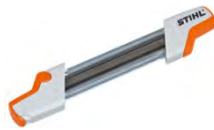
Skrustikke til sverdet for å holde skjæreutstyret rolig ved filing.
Skrustikken slås ned i stokken med en hammer eller øks.
S 260 - 0000 881 0402 (liten størrelse)
L 700 – 0000 881 0403 (stor størrelse, mer stabil)



Sverd og kjedepakke
1 sverd og 2 kjeder
7001 200 0014

MS 291

Motorsager	Sverdlengde Standard/deling	Spor bredde	Art.nr sverd	Art.nr kjede	Fil
	32 - .325" RM	1,5	3003 000 5006	3685 000 0056	4,8 mm
	37 - .325" RM	1,5	3003 000 5011	3685 000 0063	4,8 mm
	40 - .325" RM	1,6	3003 000 6813	3686 000 0067	4,8 mm
	45 - .325" RM	1,6	3003 008 6817	3686 000 0074	4,8 mm
Hardmetallkjede Standard >	32 - .325" RD3	1,5	3003 000 5006	3666 000 0056	Kjedeslipemaskin
Hardmetallkjede	37 - .325" RD3	1,5	3003 000 5011	3666 000 0063	Kjedeslipemaskin
Hardmetallkjede	40 - .325" RD3	1,6	3003 000 6813	3667 000 0067	Kjedeslipemaskin
Hardmetallkjede	45 - .325" RD3	1,6	3003 008 6817	3667 000 0074	Kjedeslipemaskin



2 i 1 fil, 4,8 mm
5605 750 4304



Sverdsliper for fjerning av grader
på sverdet samt til oppretting
av sverdvangen
5605 773 4400



Plugg
0000 400 7000

S260

Skrustikke til sverdet for å holde skjæreutstyret rolig ved filing.
Skrustikken slåes ned i stokken med en hammer eller øks.

S 260 - 0000 881 0402 (liten størrelse)

L 700

L 700 - 0000 881 0403 (stor størrelse, mer stabil)

MS 361/362/391

Motorsager	Sverdlengde Standard/deling	Spor bredde	Art.nr sverd	Art.nr kjede	Fil
	32 - 3/8" RS	1,6	3003 000 6106	3621 000 0050	5,2 mm
	Standard >	37 - 3/8" RS	3003 000 6111	3621 000 0056	5,2 mm
	40 - 3/8" RS	1,6	3003 000 6113	3621 000 0060	5,2 mm
	45 - 3/8" RS	1,6	3003 008 6117	3621 000 0066	5,2 mm
	50 - 3/8" RS	1,6	3003 008 6121	3621 000 0072	5,2 mm
Hardmetallkjede	32 - 3/8" RD3	1,6	3003 000 6106	3683 000 0050	Kjedeslipemaskin
Hardmetallkjede	37 - 3/8" RD3	1,6	3003 000 6111	3683 000 0056	Kjedeslipemaskin
Hardmetallkjede	40 - 3/8" RD3	1,6	3003 000 6113	3683 000 0060	Kjedeslipemaskin
Hardmetallkjede	45 - 3/8" RD3	1,6	3003 008 6117	3683 000 0066	Kjedeslipemaskin
Hardmetallkjede	50 - 3/8" RD3	1,6	3003 008 6121	3683 000 0072	Kjedeslipemaskin



L 700



2 i 1 fil, 5,2 mm
5605 750 4305



Rullefilm 5,2 mm
5612 000 7500



Sverdsliper for fjerning av grader
på sverdet samt til oppretting
av sverdvangen
5605 773 4400



Plugg
0000 400 7000

Skrustikke til sverdet for å holde skjæreutstyret rolig ved filing.

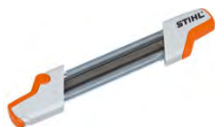
Skrustikken slåes ned i stokken med en hammer eller øks.

S 260 - 0000 881 0402 (liten størrelse)

L 700 - 0000 881 0403 (stor størrelse, mer stabil)

MS 441/460

Motorsager	Sverdlengde Standard/deling	Spor bredde	Art.nr sverd	Art.nr kjede	Fil
Standard >	37 – 3/8" RS	1,6	3003 000 6111	3621 000 0056	5,2 mm
	40 – 3/8" RS	1,6	3003 000 6113	3621 000 0060	5,2 mm
	45 – 3/8" RS	1,6	3003 008 6117	3621 000 0066	5,2 mm
	50 – 3/8" RS	1,6	3003 000 5221	3621 000 0072	5,2 mm
	55 – 3/8" RS	1,6	3003 000 9425	3621 000 0076	5,2 mm
	63 – 3/8" RS	1,6	3003 000 5231	3621 000 0084	5,2 mm
	71 – 3/8" RS	1,6	3003 000 6038	3621 000 0091	5,2 mm
	75 – 3/8" RS	1,6	3003 000 6041	3621 000 0098	5,2 mm
	80 – 3/8" RS	1,6	3003 000 6046	3621 000 0105	5,2 mm
	90 – 3/8" RS	1,6	3003 000 6053	3621 000 0114	5,2 mm
Hardmetallkjede	37 – 3/8" RD3	1,6	3003 000 6111	3683 000 0056	Kjedeslipemaskin
Hardmetallkjede	40 – 3/8" RD3	1,6	3003 000 6113	3683 000 0060	Kjedeslipemaskin
Hardmetallkjede	45 – 3/8" RD3	1,6	3003 008 6117	3683 000 0066	Kjedeslipemaskin
Hardmetallkjede	50 – 3/8" RD3	1,6	3003 000 5221	3683 000 0072	Kjedeslipemaskin
Hardmetallkjede	55 – 3/8" RD3	1,6	3003 000 9425	3683 000 0076	Kjedeslipemaskin
Hardmetallkjede	63 – 3/8" RD3	1,6	3003 000 5231	3683 000 0084	Kjedeslipemaskin
Hardmetallkjede	71 – 3/8" RD3	1,6	3003 000 6038	3683 000 0091	Kjedeslipemaskin
Hardmetallkjede	75 – 3/8" RD3	1,6	3003 000 6041	3683 000 0098	Kjedeslipemaskin
Hardmetallkjede	80 – 3/8" RD3	1,6	3003 000 6046	3683 000 0105	Kjedeslipemaskin
Hardmetallkjede	90 – 3/8" RD3	1,6	3003 000 6053	3683 000 0114	Kjedeslipemaskin



2 i 1 fil, 5,2 mm
5605 750 4305



Rullefilmal 5,2 mm
5612 000 7500



Sverdsliper for fjerning av grader
på sverdet samt til oppretting
av sverdvangen
5605 773 4400



Plugg
0000 400 7000



Skrustikke til sverdet for å holde skjæreutstyret rolig ved filing.
Skrustikken slåes ned i stokken med en hammer eller øks.

L 700 – 0000 881 0403

L 700

MS 460/461 R - Redningsag

Motorsager, bensin	Sverdlengde Standard/deling	Spor bredde	Art.nr sverd	Art.nr kjede	Fil
STIHL MS 460 RHD	50 – 3/8" RDS	1,6	30030029421	39440000072	Kjedeslipemaskin



Sverdsliper for fjerning av grader
på sverdet samt til oppretting
av sverdvangen
5605 773 4400



Plugg
0000 400 7000

MS 660/661

Motorsager	Sverdlengde Standard/deling	Spor bredde	Art.nr sverd	Art.nr kjede	Fil
Standard MS 660 >	37 – 3/8" RS	1,6	3003 000 6111	3621 000 0056	5,2 mm
	40 – 3/8" RS	1,6	3003 000 6113	3621 000 0060	5,2 mm
	45 – 3/8" RS	1,6	3003 008 6117	3621 000 0066	5,2 mm
	50 – 3/8" RS	1,6	3003 000 5221	3621 000 0072	5,2 mm
	55 – 3/8" RS	1,6	3003 000 9425	3621 000 0076	5,2 mm
	63 – 3/8" RS	1,6	3003 000 5231	3621 000 0084	5,2 mm
Standard MS 661 >	71 – 3/8" RS	1,6	3003 000 2038	3621 000 0091	5,2 mm
	75 – 3/8" RS	1,6	3003 000 6041	3621 000 0098	5,2 mm
	80 – 3/8" RS	1,6	3003 000 6046	3621 000 0105	5,2 mm
	90 – 3/8" RS	1,6	3003 000 6053	3621 000 0114	5,2 mm
Hardmetallkjede	37 – 3/8" RD3	1,6	3003 000 6111	3683 000 0056	Kjedeslipemaskin
Hardmetallkjede	40 – 3/8" RD3	1,6	3003 000 6113	3683 000 0060	Kjedeslipemaskin
Hardmetallkjede	45 – 3/8" RD3	1,6	3003 008 6117	3683 000 0066	Kjedeslipemaskin
Hardmetallkjede	50 – 3/8" RD3	1,6	3003 000 5221	3683 000 0072	Kjedeslipemaskin
Hardmetallkjede	55 – 3/8" RD3	1,6	3003 000 9425	3683 000 0076	Kjedeslipemaskin
Hardmetallkjede	63 – 3/8" RD3	1,6	3003 000 5231	3683 000 0084	Kjedeslipemaskin
Hardmetallkjede	71 – 3/8" RD3	1,6	3003 000 6038	3683 000 0091	Kjedeslipemaskin
Hardmetallkjede	75 – 3/8" RD3	1,6	3003 000 6041	3683 000 0098	Kjedeslipemaskin
Hardmetallkjede	80 – 3/8" RD3	1,6	3003 000 6046	3683 000 0105	Kjedeslipemaskin
Hardmetallkjede	90 – 3/8" RD3	1,6	3003 000 6053	3683 000 0114	Kjedeslipemaskin

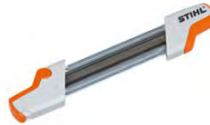


Skrustikke til sverdet for å holde skjæreutstyret rolig ved filing.
Skrustikken slåes ned i stokken med en hammer eller øks.
L 700 – 0000 881 0403

L 700



Rullefilmal 5,2 mm
5612 000 7500



2 i 1 fil, 5,2 mm
5605 750 4305



Sverdsliper for fjerning av grader på sverdet samt til oppretting av sverdvangen
5605 773 4400



Plugg
0000 400 7000

MS 660/661 Logosol

Motorsager	Sverdlengde Standard/deling	Spor bredde	Art.nr sverd	Art.nr kjede	Fil
	40 - 3/8 PMX 10°	1,3	3003 000 6313	3614 000 0060	4 mm
	45 - 3/8 PMX 10°	1,3	3003 000 6317	3614 000 0066	4 mm
	50 - 3/8 PMX 10°	1,3	3003 000 8621	3614 000 0072	4 mm
	63 - 3/8 PMX 10°	1,3	3003 008 5531	3614 000 0084	4 mm

Kjedene som brukes til logosol har en filvinkel på 10°. Dette gjør at det ikke blir lange flis ved kapping langs med fibrene i stokken.



Skrustikke til sverdet for å holde skjæreutstyret rolig ved filing.
Skrustikken slåes ned i stokken med en hammer eller øks.
L 700 – 0000 881 0403

L 700



Rullefilmal 4,0 mm
5612 000 7502



Sverdsliper for fjerning av grader på sverdet samt til oppretting av sverdvangen
5605 773 4400



Plugg
0000 400 7000



Piccodrev 7T
1122 640 2006

MS 880

Motorsager	Sverdlengde Standard/deling	Spor bredde	Art.nr sverd	Art.nr kjede	Fil
	43 - .404" RC	1,6	3002 000 9715	3812 000 0060	5,5 mm
	53 - .404" RC	1,6	3002 000 9723	3812 000 0068	5,5 mm
	63 - .404" RC	1,6	3002 000 9731	3812 000 0080	5,5 mm
	75 - .404" RC	1,6	3002 000 9741	3812 000 0091	5,5 mm
	90 - .404" RC	1,6	3002 000 9753	3812 000 0108	5,5 mm
	105 - .404" RC	1,6	3002 000 9757	3812 000 0123	5,5 mm
	120 - .404" RC	1,6	3002 000 8064	3812 000 0138	5,5 mm
	150 - .404" RC	1,6	3002 000 9576	3812 000 0173	5,5 mm



Skrustikke til sverdet for å holde skjæreutstyret rolig ved filing.
Skrustikken slåes ned i stokken med en hammer eller øks.
L 700 – **0000 881 0403**

L 700



2 i 1 fil, 5,5 mm
5605 007 1030



Sverdsliper for fjerning av grader på sverdet samt til oppretting av sverdvangen
5605 773 4400



Plugg
0000 400 7000

Kjedeslipemaskiner



HOS
5202 200 0002
Kjedeslipemaskin kun for sliping av kjeder



USG
5203 200 0008
Universal slipemaskin for sliping av kjeder, men kan også ombygges til sliping av hekksakskniver og sirkelsagblad. (egen forsats)
5203 750 1400 Forsats hekksakskniver
5203 750 2800 Forsats sirkelsagblad

Slipeskiver	For kjedetyper		
5203 750 7013	1/4" - 3/8" PM - PS - 3/8" PMM		
5203 750 7010	.325" RM og RS		
5202 750 7010	3/8" - .404" RC - RM - RC		
5203 757 0906	3/8 PD		
5203 757 0901	.325 - 3/8 RD – RDR		
Diamantskive for maskiner med 22,2 mm senterhull			
5203 757 0908	3/8 PD		

Topphåndtak sager

Kan kun brukes av personer som har godkjent opplæring for bruk av denne sagen!
D.v.s personer som har gjennomført aboristskolen/kurset . Se forklaring lenger bak i katalogen.

Må ikke selges til privatpersoner!

MS 150 T

Motorsager, bensin	Sverdlengde Standard/deling	Spor bredde	Art.nr sverd	Art.nr kjede	Fil
Standard >	25 - .1/4" PM3	1,1	3005 008 3403	3670 000 0056	3,2 mm
	30 - .1/4" PM3	1,1	3005 008 3405	3670 000 0064	3,2 mm

Sag er ikke egnet med hardmetallkjede!



S260



2 i 1 fil, 3,2 mm
5605 750 4306



Sverdsliper for fjerning av grader
på sverdet samt til oppretting
av sverdvangen
5605 773 4400



Plugg
0000 400 7011



L 700

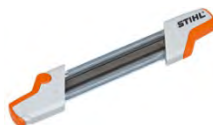
Skrustikke til sverdet for å holde skjæreutstyret rolig ved filing.
Skrustikken slås ned i stokken med en hammer eller øks.

S 260 - **0000 881 0402** (liten størrelse)

L 700 - **0000 881 0403** (stor størrelse, mer stabil)

MS 192 T / 193 T

Motorsager	Sverdlengde Standard/deling	Spor bredde	Art.nr sverd	Art.nr kjede	Fil
Standard >	30 - 3/8" PMM	1,1	3005 000 3905	3610 000 0044	4 mm
	35 - 3/8" PMM	1,1	3005 000 3909	3610 000 0050	4 mm
	40 - 3/8" PMM	1,1	3005 000 3913	3610 000 0055	4 mm



2 i 1 fil, 4,0 mm
5605 750 4303



Sverdsliper for fjerning av grader
på sverdet samt til oppretting
av sverdvangen
5605 773 4400



Plugg
0000 400 7011



S260



L 700

Skrustikke til sverdet for å holde skjæreutstyret rolig ved filing.
Skrustikken slås ned i stokken med en hammer eller øks.

S 260 - **0000 881 0402** (liten størrelse)

L 700 - **0000 881 0403** (stor størrelse, mer stabil)



Sverd og kjedepakke
1 sverd og 2 kjeder
7001 200 0007

MS 200 T / 201 T

Motorsager	Sverdlengde Standard/deling	Spor bredde	Art.nr sverd	Art.nr kjede	Fil
Standard >	30 – 3/8" PS3	1,3	3005 000 4805	3616 000 0044	4 mm
	35 - 3/8" PS3	1,3	3005 000 4809	3616 000 0050	4 mm
	40 - 3/8" PS3	1,3	3005 000 4813	3616 000 0055	4 mm
	45 - 3/8" PS3	1,3	3005 000 4817	3616 000 0061	4 mm



2 i 1 fil, 4,0 mm
5605 750 4303



Rullefilmal 4,0 mm
5612 000 7502



Sverdsliper for fjerning av grader
på sverdet samt til oppretting
av sverdvangen
5605 773 4400



Plugg
MS 200: 1110 400 7005
MS 201: 0000 400 7011



S260

Skrustikke til sverdet for å holde skjæreutstyret rolig ved filing.
Skrustikken slås ned i stokken med en hammer eller øks.

S 260 - 0000 881 0402 (liten størrelse)

L 700 - 0000 881 0403 (stor størrelse, mer stabil)

L 700



Sverd og kjedepakke
1 sverd og 2 kjeder
7001 200 0018

MSA 160 T

Motorsager, bensin	Sverdlengde Standard/deling	Spor bredde	Art.nr sverd	Art.nr kjede	Fil
	25 - .1/4" PM3	1,1	3005 008 3403	3670 000 0056	3,2 mm
Standard >	30 - .1/4" PM3	1,1	3005 008 3405	3670 000 0064	3,2 mm
	35 - .1/4" PM3	1,1	3005 008 3409	3670 000 0072	3,2 mm



2 i 1 fil, 3,2 mm
5605 750 4306



Sverdsliper for fjerning av grader
på sverdet samt til oppretting
av sverdvangen
5605 773 4400



S260

Skrustikke til sverdet for å holde skjæreutstyret rolig ved filing.

Skrustikken slås ned i stokken med en hammer eller øks.

S 260 - 0000 881 0402 (liten størrelse)

L 700 - 0000 881 0403 (stor størrelse, mer stabil)

L 700



Elektriske sager

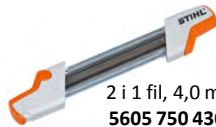
MSE 140/160

Motorsager	Sverdlengde Standard/deling	Spor bredde	Art.nr sverd	Art.nr kjede	Fil
Standard >	30 - 3/8" PMM3	1,1	3005 000 3905	3610 000 0044	4 mm
	35 - 3/8" PMM3	1,1	3005 000 3909	3610 000 0050	4 mm
	40 - 3/8" PMM3	1,1	3005 000 3913	3610 000 0055	4 mm
Hardmetallkjede	30 - 3/8" PD3	1,3	3005 000 4805	3612 000 0044	Kjedeslipemaskin
Hardmetallkjede	35 - 3/8" PD3	1,3	3005 000 4809	3612 000 0050	Kjedeslipemaskin
Hardmetallkjede	40 - 3/8" PD3	1,3	3005 000 4813	3612 000 0055	Kjedeslipemaskin

Annet sverd med 1,3 sporbredde må brukes på hardmetallkjedet!



S260

2 i 1 fil, 4,0 mm
5605 750 4303

Sverdsliper for fjerning av grader på sverdet samt til oppretting av sverdvangen
5605 773 4400

Sverd og kjedepakke
1 sverd og 2 kjeder
7001 200 0007

Skrustikke til sverdet for å holde skjærestyret rolig ved filing.
Skrustikken slås ned i stokken med en hammer eller øks.

L 700

S 260 - **0000 881 0402** (liten størrelse)
L 700 - **0000 881 0403** (stor størrelse, mer stabil)

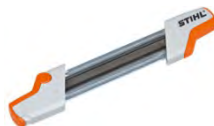
MSE 170

Motorsager	Sverdlengde Standard/deling	Spor bredde	Art.nr sverd	Art.nr kjede	Fil
	30 - 3/8" PMM3	1,1	3005 000 3905	3610 000 0044	4 mm
Standard >	35 - 3/8" PMM3	1,1	3005 000 3909	3610 000 0050	4 mm
	40 - 3/8" PMM3	1,1	3005 000 3913	3610 000 0055	4 mm
Hardmetallkjede	30 - 3/8" PD3	1,3	3005 000 4805	3612 000 0044	Kjedeslipemaskin
Hardmetallkjede	35 - 3/8" PD3	1,3	3005 000 4809	3612 000 0050	Kjedeslipemaskin
Hardmetallkjede	40 - 3/8" PD3	1,3	3005 000 4813	3612 000 0055	Kjedeslipemaskin

Annet sverd med 1,3 sporbredde må brukes på hardmetallkjedet!



S260

2 i 1 fil, 4,0 mm
5605 750 4303

Sverdsliper for fjerning av grader på sverdet samt til oppretting av sverdvangen
5605 773 4400

Sverd og kjedepakke
1 sverd og 2 kjeder
7001 200 0008

Skrustikke til sverdet for å holde skjærestyret rolig ved filing.
Skrustikken slås ned i stokken med en hammer eller øks.

L 700

S 260 - **0000 881 0402** (liten størrelse)
L 700 - **0000 881 0403** (stor størrelse, mer stabil)

MSE 180

Motorsager	Sverdlengde Standard/deling	Spor bredde	Art.nr sverd	Art.nr kjede	Fil
	Standard > 30 – 3/8" PM3	1,3	3005 000 4805	3636 000 0044	4 mm
	35 - 3/8" PM3	1,3	3005 000 4809	3636 000 0050	4 mm
	40 - 3/8" PM3	1,3	3005 000 4813	3636 000 0055	4 mm
	45 - 3/8" PM3	1,3	3005 000 4817	3636 000 0061	4 mm
Hardmetallkjede	30 – 3/8" PD3	1,3	3005 000 4805	3612 000 0044	Kjedeslipemaskin
Hardmetallkjede	35 - 3/8" PD3	1,3	3005 000 4809	3612 000 0050	Kjedeslipemaskin
Hardmetallkjede	40 - 3/8" PD3	1,3	3005 000 4813	3612 000 0055	Kjedeslipemaskin
Hardmetallkjede	45 - 3/8" PD3	1,3	3005 000 4817	3612 000 0061	Kjedeslipemaskin



S260

2 i 1 fil, 4,0 mm
5605 750 4303Rullefilmal 4,0 mm
5612 000 7502Sverdsliper for fjerning av grader
på sverdet samt til oppretting
av sverdvangen
5605 773 4400

L 700

Skrustikke til sverdet for å holde skjæreutstyret rolig ved filing.
Skrustikken slås ned i stokken med en hammer eller øks.
S 260 – **0000 881 0402** (liten størrelse)
L 700 – **0000 881 0403** (stor størrelse, mer stabil)

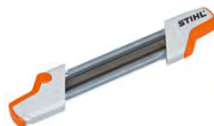
Sverd og kjedepakke
1 sverd og 2 kjeder
7001 200 0018

MSE 190/200/230

Motorsager	Sverdlengde Standard/deling	Spor bredde	Art.nr sverd	Art.nr kjede	Fil
	30 – 3/8" PM3	1,3	3005 000 4805	3636 000 0044	4 mm
	Standard > 35 - 3/8" PM3	1,3	3005 000 4809	3636 000 0050	4 mm
	40 - 3/8" PM3	1,3	3005 000 4813	3636 000 0055	4 mm
	45 - 3/8" PM3	1,3	3005 000 4817	3636 000 0061	4 mm
Hardmetallkjede	30 – 3/8" PD3	1,3	3005 000 4805	3612 000 0044	Kjedeslipemaskin
Hardmetallkjede	35 - 3/8" PD3	1,3	3005 000 4809	3612 000 0050	Kjedeslipemaskin
Hardmetallkjede	40 - 3/8" PD3	1,3	3005 000 4813	3612 000 0055	Kjedeslipemaskin
Hardmetallkjede	45 - 3/8" PD3	1,3	3005 000 4817	3612 000 0061	Kjedeslipemaskin



S260

2 i 1 fil, 4,0 mm
5605 750 4303Rullefilmal 4,0 mm
5612 000 7502Sverdsliper for fjerning av grader
på sverdet samt til oppretting
av sverdvangen
5605 773 4400

L 700

Skrustikke til sverdet for å holde skjæreutstyret rolig ved filing.
Skrustikken slås ned i stokken med en hammer eller øks.
S 260 – **0000 881 0402** (liten størrelse)
L 700 – **0000 881 0403** (stor størrelse, mer stabil)

Sverd og kjedepakke
1 sverd og 2 kjeder
7001 200 0010

Motorsager	Sverdlengde Standard/deling	Spor bredde	Art.nr sverd	Art.nr kjede	Fil
	32 – 3/8" RS	1,6	3003 000 6106	3621 000 0050	5,2 mm
Standard >	37 – 3/8" RS	1,6	3003 000 6111	3621 000 0056	5,2 mm
	40 – 3/8" RS	1,6	3003 000 6113	3621 000 0060	5,2 mm
	45 – 3/8" RS	1,6	3003 008 6117	3621 000 0066	5,2 mm
	50 – 3/8" RS	1,6	3003 008 6121	3621 000 0072	5,2 mm
Hardmetallkjede	32 – 3/8" RD3	1,6	3003 000 6106	3683 000 0050	Kjedeslipemaskin
Hardmetallkjede	37 – 3/8" RD3	1,6	3003 000 6111	3683 000 0056	Kjedeslipemaskin
Hardmetallkjede	40 – 3/8" RD3	1,6	3003 000 6113	3683 000 0060	Kjedeslipemaskin
Hardmetallkjede	45 – 3/8" RD3	1,6	3003 008 6117	3683 000 0066	Kjedeslipemaskin
Hardmetallkjede	50 – 3/8" RD3	1,6	3003 008 6121	3683 000 0072	Kjedeslipemaskin



L 700



S 260

2 i 1 fil, 5,2 mm
5605 750 4305Sverdslipeverktøy for fjerning av grader
på sverdet samt til oppretting
av sverdvangen
5605 773 4400

Skrustikke til sverdet for å holde skjæreutstyret rolig ved filing.

Skrustikken slås ned i stokken med en hammer eller øks.

S 260 - **0000 881 0402** (liten størrelse)

L 700 - **0000 881 0403** (stor størrelse, mer stabil)

Rullefilmal 5,2 mm
5612 000 7500

MSE 250

Motorsager	Sverdlengde Standard/deling	Spor bredde	Art.nr sverd	Art.nr kjede	Fil
	32 – 3/8" RS	1,6	3003 000 6106	3621 000 0050	5,2 mm
Standard >	37 – 3/8" RS	1,6	3003 000 6111	3621 000 0056	5,2 mm
	40 – 3/8" RS	1,6	3003 000 6113	3621 000 0060	5,2 mm
	45 – 3/8" RS	1,6	3003 008 6117	3621 000 0066	5,2 mm
	50 – 3/8" RS	1,6	3003 008 6121	3621 000 0072	5,2 mm
Hardmetallkjede	32 – 3/8" RD3	1,6	3003 000 6106	3683 000 0050	Kjedeslipemaskin
Hardmetallkjede	37 – 3/8" RD3	1,6	3003 000 6111	3683 000 0056	Kjedeslipemaskin
Hardmetallkjede	40 – 3/8" RD3	1,6	3003 000 6113	3683 000 0060	Kjedeslipemaskin
Hardmetallkjede	45 – 3/8" RD3	1,6	3003 008 6117	3683 000 0066	Kjedeslipemaskin
Hardmetallkjede	50 – 3/8" RD3	1,6	3003 008 6121	3683 000 0072	Kjedeslipemaskin

L 700

Rullefilmal 5,2 mm
5612 000 75002 i 1 fil, 5,2 mm
5605 750 4305Sverdslipeverktøy for fjerning av grader
på sverdet samt til oppretting
av sverdvangen
5605 773 4400

Skrustikke til sverdet for å holde skjæreutstyret rolig ved filing.

Skrustikken slås ned i stokken med en hammer eller øks.

L 700 - **0000 881 0403**

MSA 160/200

Motorsager, bensin	Sverdlengde Standard/deling	Spor bredde	Art.nr sverd	Art.nr kjede	Fil
	25 - .1/4" PM3	1,1	3005 008 3403	3670 000 0056	3,2 mm
Standard >	30 - .1/4" PM3	1,1	3005 008 3405	3670 000 0064	3,2 mm
	35 - .1/4" PM3	1,1	3005 008 3409	3670 000 0072	3,2 mm



S260



L 700

2 i 1 fil, 4,0 mm
5605 750 4303Sverdsliper for fjerning av grader
på sverdet samt til oppretting
av sverdvangen
5605 773 4400

Skrustikke til sverdet for å holde skjæreutstyret rolig ved filing.

Skrustikken slås ned i stokken med en hammer eller øks.

S 260 - **0000 881 0402** (liten størrelse)

L 700 - **0000 881 0403** (stor størrelse, mer stabil)

Driftstider i minutter

Batteri	MSA 160	MSA 200	MSA 160 T	HTA 85	Artikkelnummer
AP 100	17	15	17	17	4850 400 6520
AP 200	35	30	35	35	4850 400 6530
AP 300	52	45	52	52	4850 400 6540
AR 900	180	160	180	180	
AR 2000	180	160	180	180	4865 400 6510
AR 3000	225	200	225	225	4865 400 6520



Ladetid i minutter

Lader	AP 100	AP 200	AP 300	AR 900	AR 2000	AR 3000	Artikkelnummer
AL 100	90	165	250				4850 430 2500
AL 300	50	55	75	250	250	300	4850 430 5500
AL 500	35	35	63	130	130	160	4850 430 5700

HT 75/101/131 + HT-KM

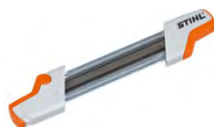
Greinsager	Sverdlengde Standard/deling	Spor bredde	Art.nr sverd	Art.nr kjede	Fil
Standard >	30 - 3/8" PMM3	1,1	3005 000 3905	3610 000 0044	4 mm



S260



L 700

2 i 1 fil, 4 mm
5605 750 4303Sverdsliper for fjerning av grader
på sverdet samt til oppretting
av sverdvangen
5605 773 4400

Skrustikke til sverdet for å holde skjæreutstyret rolig ved filing.
Skrustikken slås ned i stokken med en hammer eller øks.
S 260 - **0000 881 0402** (liten størrelse)
L 700 - **0000 881 0403** (stor størrelse, mer stabil)

Rullefilmal 4,0 mm
5612 000 7503Sverd og kjedepakke
1 sverd og 2 kjeder
7001 200 0007

HTA 85

Motorsager, bensin	Sverdlengde Standard/deling	Spor bredde	Art.nr sverd	Art.nr kjede	Fil
	25 - .1/4" PM3	1,1	3005 008 3403	3670 000 0056	3,2 mm
Standard >	30 - .1/4" PM3	1,1	3005 008 3405	3670 000 0064	3,2 mm



S260



L 700

2 i 1 fil, 3,2 mm
5605 750 4306Sverdsliper for fjerning av grader
på sverdet samt til oppretting
av sverdvangen
5605 773 4400

Skrustikke til sverdet for å holde skjæreutstyret rolig ved filing.
Skrustikken slås ned i stokken med en hammer eller øks.
S 260 - **0000 881 0402** (liten størrelse)
L 700 - **0000 881 0403** (stor størrelse, mer stabil)

Modell	Sverdlengde Standard/deling	Spor bredde	Art.nr sverd	Art.nr kjede	Drev	Fil mm
STIHL MS 150	30 - .1/4 PM3	1,1	3005 000 3105	3670 000 0064		3,2
STIHL MS 170/171	30 - .1/4 RMS	1,3	3005 000 3205	3661 000 0064	1123 640 2007	3,2
STIHL MS 180/180	30 - .1/4 RMS	1,3	3005 000 3205	3661 000 0064	1123 640 2007	3,2
STIHL MS 192	30 - .1/4 RMS	1,3	3005 000 3205	3661 000 0064	1137 640 2009	3,2
STIHL MS 193	30 - .1/4 RMS	1,3	3005 000 3205	3661 000 0064	1137 640 2008	3,2
STIHL MS 200/201	30 - .1/4 RMS	1,3	3005 000 3205	3661 000 0064	1129 640 2051	3,2
STIHL MS 201	30 - .1/4 RMS	1,3	3005 000 3205	3661 000 0064	1145 640 2051	3,2
STIHL MS 211	30 - .1/4 RMS	1,3	3005 000 3205	3661 000 0064	1123 640 2007	3,2
STIHL MS 241	30 - .1/4 RMS	1,3	3005 000 3205	3661 000 0064	1123 640 2007	3,2
STIHL MSE 140/160	30 - .1/4 RMS	1,3	3005 000 3205	3661 000 0064	1208 640 1301	3,2
STIHL MSE 170/180	30 - .1/4 RMS	1,3	3005 000 3205	3661 000 0064	1208 640 1301	3,2
STIHL MSE 190/200	30 - .1/4 RMS	1,3	3005 000 3205	3661 000 0064	1208 640 1301	3,2
STIHL MSE 230	30 - .1/4 RMS	1,3	3005 000 3205	3661 000 0064	1208 640 1301	3,2
STIHL MSA 160/200	30 - .1/4 PM3	1,1	3005 000 3105	3670 000 0064		3,2

Carvingutstyr passer kun på sagene i overstående liste. Carvingsverd er for de som driver med trekirurgi og skulpturering. Sverdets spisse tupp gir bruker mulighet til å få frem selv de minste detaljer under utformingen! Under ser vi verdensmester i speedcarving **Oliver Vogt** i aksjon.



Eldre maskiner	Sverdlengde Standard/deling	Spor bredde	Art.nr sverd	Art.nr kjede	Fil mm
STIHL 010/011/012	30 - 3/8" PM3	1,3	3005 000 4805	3636 000 0044	4
	35 - 3/8" PM3	1,3	3005 000 4809	3636 000 0050	4
	40 - 3/8" PM3	1,3	3005 000 4813	3636 000 0055	4
STIHL 010/011/012	30 - .1/4" RMS	1,3	3005 000 6405	3661 000 0064	4
	35 - .1/4" RMS	1,3	3005 000 6409	3661 000 0072	4
	40 - .1/4" RMS	1,3	3005 000 6413	3661 000 0080	4
STIHL 017/018	Standard > 30 - 3/8" PMM	1,1	3005 000 3905	3610 000 0044	4
	35 - 3/8" PMM	1,1	3005 000 3909	3610 000 0050	4
	40 - 3/8" PMM	1,1	3005 000 3913	3610 000 0055	4
018 C (easy2start)	30 - 3/8" PMM	1,1	3005 000 3905	3610 000 0044	4
	Standard > 35 - 3/8" PMM	1,1	3005 000 3909	3610 000 0050	4
	40 - 3/8" PMM	1,1	3005 000 3913	3610 000 0055	4
STIHL 021/023	Standard > 30 - 3/8" PM3	1,3	3005 000 4805	3636 000 0044	4
	35 - 3/8" PM3	1,3	3005 000 4809	3636 000 0050	4
	40 - 3/8" PM3	1,3	3005 000 4813	3636 000 0055	4
	45 - 3/8" PM3	1,3	3005 000 4817	3636 000 0061	4
STIHL 020 T	Standard > 30 - 3/8" PM3	1,3	3005 000 4805	3636 000 0044	4
	35 - 3/8" PM3	1,3	3005 000 4809	3636 000 0050	4
	40 - 3/8" PM3	1,3	3005 000 4813	3636 000 0055	4
	45 - 3/8" PM3	1,3	3005 000 4817	3636 000 0061	4
023 m/primer pumpe	30 - 3/8" PM3	1,3	3005 000 4805	3636 000 0044	4
	Standard > 35 - 3/8" PM3	1,3	3005 000 4809	3636 000 0050	4
	40 - 3/8" PM3	1,3	3005 000 4813	3636 000 0055	4
	45 - 3/8" PM3	1,3	3005 000 4817	3636 000 0061	4
STIHL 025	Standard > 35 - .325" RM	1,5	3005 000 5009	3685 000 0056	4,8
	40 - .325" RM	1,6	3005 008 4713	3686 000 0062	4,8
	45 - .325" RM	1,6	3005 008 4717	3686 000 0068	4,8
	50 - .325" RM	1,6	3005 008 4721	3686 000 0072	4,8
STIHL 024 AV	Standard > 32 - 3/8" PM3	1,3	3003 000 6306	3636 000 0050	4
	40 - 3/8" PM3	1,3	3003 000 6313	3636 000 0060	4
	45 - 3/8" PM3	1,3	3003 000 6317	3636 000 0066	4
STIHL 024 Super	Standard > 32 - .325" RM	1,5	3003 000 5006	3685 000 0056	4,8
	37 - .325" RM	1,5	3003 000 5011	3685 000 0063	4,8
	40 - .325" RM	1,6	3003 000 6813	3686 000 0067	4,8
	45 - .325" RM	1,6	3003 008 6817	3686 000 0074	4,8
STIHL 026/036	Standard > 32 - .325" RM	1,5	3003 000 5006	3685 000 0056	4,8
	37 - .325" RM	1,5	3003 000 5011	3685 000 0063	4,8
	40 - .325" RM	1,6	3003 000 6813	3686 000 0067	4,8
	45 - .325" RM	1,6	3003 008 6817	3686 000 0074	4,8
STIHL 036 QS/ MS 360	Standard > 32 - .325" RM	1,5	3003 000 5006	3685 000 0057	4,8
	37 - .325" RM	1,5	3003 000 5011	3685 000 0064	4,8
	40 - .325" RM	1,6	3003 000 6813	3686 000 0068	4,8
	45 - .325" RM	1,6	3003 008 6817	3686 000 0075	4,8
	50 - .325" RM	1,6	3003 008 6821	3686 000 0082	4,8
STIHL 039	32 - .325" RM	1,5	3003 000 5006	3685 000 0056	4,8
	Standard > 37 - .325" RM	1,5	3003 000 5011	3685 000 0063	4,8
	40 - .325" RM	1,6	3003 000 6813	3686 000 0067	4,8
	45 - .325" RM	1,6	3003 008 6817	3686 000 0074	4,8
	50 - .325" RM	1,6	3003 008 6821	3686 000 0081	4,8

Informasjon vedrørende topphåndtaksager

Viktig informasjon for salg av spesialmotorsager til beskjæring av trær Ny standard (NS-EN ISO 11681-2)

Fra midten av 2004 trer en ny, kraftig skjerp standard i kraft for både nye og brukte motorsager til beskjæring av trær, dvs. motorsager med det bakre håndtaket oppå maskinen. En del av disse kravene gjelder også faghandelens umiddelbare ansvar.

Derfor vil vi allerede nå informere om de vesentlige tekniske endringene i den aktuelle standarden EN ISO 11681-2.

Standarden gjelder for alle spesialsager til beskjæring av trær med nettovekt (uten sverd og sagkjede, med tom tank) opptil 4,3 kg. Alle Stihl's topphåndtak sager omfattes av denne standarden.

19.2004

Side 2 Teknisk informasjon 19.2004

TI_19_2004_01_09_02.fm

Disse motorsagene er utelukkende beregnet til å brukes av faglærte eksperter ved beskjæring av trær.

Typisk tømmerhugst eller bearbeiding av fyringsved skal ikke utføres med dem. Til slike arbeider skal det brukes konvensjonelle motorsager med stor avstand mellom håndtakene.

Sikkerhetskrav (kjedebremis, godkjente sagkjeder)

For å redusere ulykkesrisikoen ved kast, er sikkerhetskravene til spesialmotorsager til stell av trær skjerp ytterligere.

Den automatiske utløsningen av kjedebremisen ved kast er senket til et lavere nivå (kastfølsomheten er økt).

Den tillatte grenseverdien for kastvinkelen ved typegodkjenningen ble begrenset til 25° (for konvensjonelle sager er den 45°).

Denne verdien forutsetter bruk av sagkjeder med særlig liten kasttilbøyelighet.

Andre sagkjeder med høyere kastvinkel er ikke tillatt brukt på slike spesialsager.

Advarsler, merking

Det er lagt særlig vekt på utførlige advarsler samt omfattende anvisninger for sikker bruk av motorsaga. Derfor blir alle STIHLs spesialmotorsager til stell av trær fra midten av året 2004 forsynt med en spesiell etikett.

På denne etiketten som henger på motorsaga, vises det til at disse motorsagene bare er godkjent for faglærte trebeskjæringseksperter. Etiketten skal alltid henge på motorsaga i forretningen og når saga overleveres til kunden.

Tilsvarende frarådes det på det sterkeste å selge topphåndtaksager til beskjæring av trær til åpenbare hobbybrukere.

Disse anvisningene må absolutt følges!

Myndighetene vil sikkert kontrollere at de nye standardene overholdes.

Vennligst informer særlig de medarbeiderne som arbeider med salg og kundebehandling.

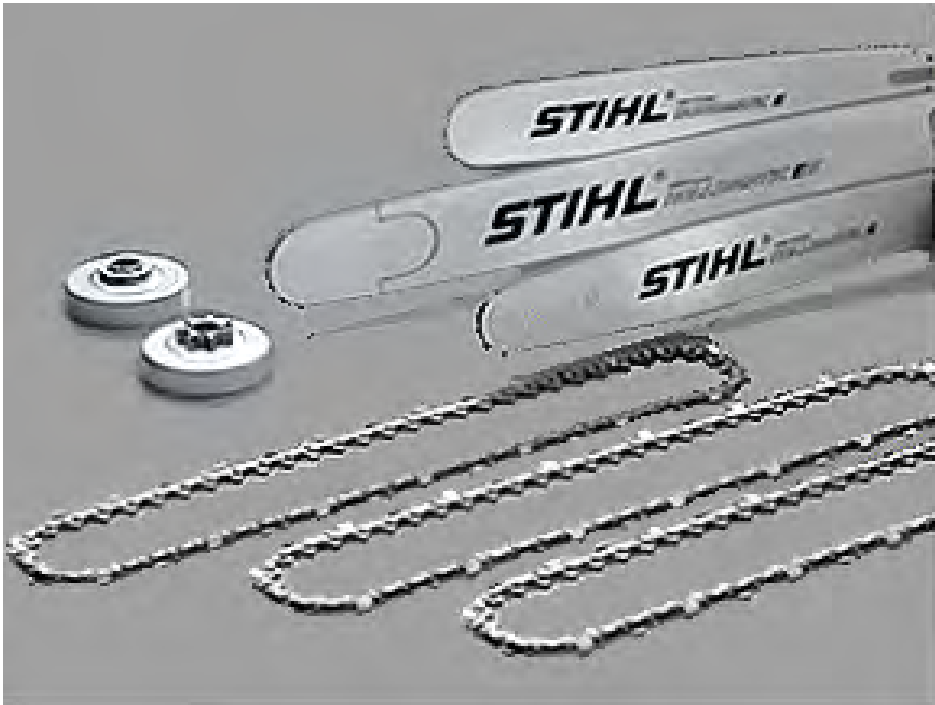
© ANDREAS STIHL AG & Co. KG, 2004 Teknisk dokumentasjon

D1/MTK-sc

Typisk sag som er berørt av denne loven der det bakre håndtaket er satt oppå toppen av saga.



Fakta om sverd og kjeder



- Skjæreutstyret er viktig for å kunne omsette motorens effekt til skjæreeffekt.
- Skjæreutstyret består av: Kjede, sverd og kjededrev.

Rett vedlikeholdt skjæreverktøy er veldig viktig!

Sløvt kjede eller ødelagt sverd er den største årsaken til skader på drivsystem og motorhavarier

Her er en enkel huskeregel:

“Skjærer saga ned i stokken for egen vekt så er kjedet skarpt og alt er bra.

Skjærer kjedet lite eller ikke ned med egen vekt så er det på tide å file”

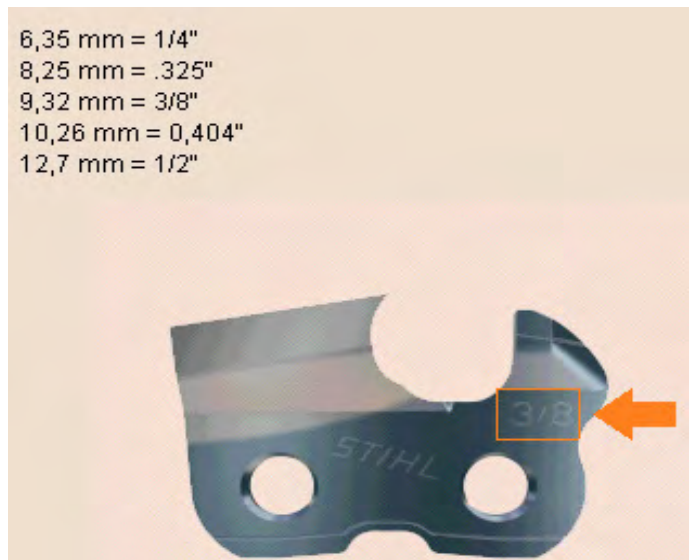
Kjededeling

En målenorm som har vært brukt i lang, lang tid.

For å komme frem til en felles forståelse så regner man ut delingen ved å måle avstanden mellom 3 nagler (som på bildet) og deler på to. Dette har kommet fra USA og der regner de det meste til tommer, derfor har vi samme benevnelser her i Europa.



6,35 mm = 1/4"
8,25 mm = .325"
9,32 mm = 3/8"
10,26 mm = 0,404"
12,7 mm = 1/2"



Drivlenke / sporbredde

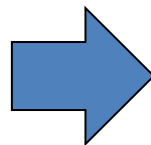
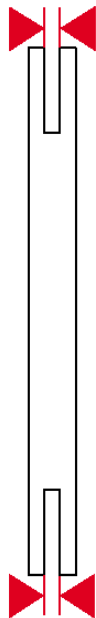
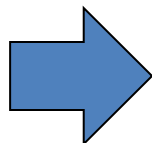
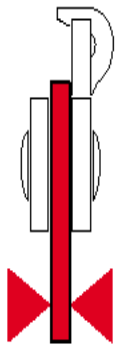
Tykkelsen på drivlenket er avgjørende for stabiliteten til kjedet.

Så hovedgrunn til drivlenketykkelsen er den belastningen kjedet får under bruk. Store sager med mye krefter har stort sett tykke drivlenker slik at kjedet klarer å skjære rett under stor belastning.

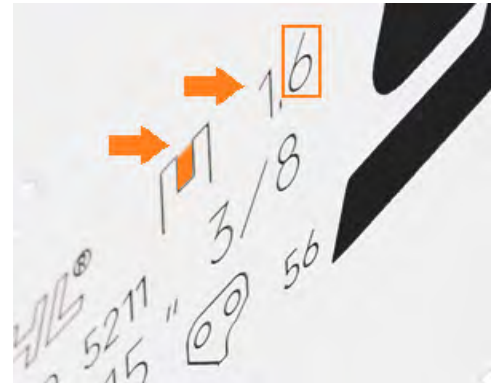
Drivlenke tykkelsen må stemme overens med svergets sporbredde!

STIHL sverd og kjeder fins i fire forskjellige tykkelser/sporbredder.

Drivlenke tykkelse



Står innpreget i sverdet



1,1 = .043"

1,3 = .050"

1,5 = .058"

1,6 = .063"

Skjærtann, profil

- Skjærtann: Kan være av typen rund, halvrund eller rett.

 Hardmetall

 Halvrund

 Rett

Universalkjede

Fritids- og semiprofesjonelle sager

Profesjonelle sager



PD = Picco Duro
RD = Rapid Duro

PM = Picco Micro
RM = Rapid Micro


PS = Picco Super
RS = Rapid Super

 **Hardmetallkjede:** Et fantastisk kjede som er meget slitesterkt.


Brukes av dem som ikke liker å file så ofte. Meget godt egnet ved hogst langs veier og elveleier der det er mye støv og smuss i barken.

Dette kjedet kan kun slipes ved bruk av kjedeslipemaskin utstyrt med diamantblad for denne type kjeder.

NB!!: Kjedet er ikke motstandsdyktig mot spiker, skruer etc...

 **Universalkjede:** Tannens halvrunde utforming gjør kjedet til ett allsidig kjede med gode skjæreegenskaper og er slitesterkt.

Godt egnet for semiprofesjonelt – og fritidsbruk.

 **Superkjede:** Tannens vinkelrette utforming gjør kjedet til det mest kutteeffektive kjedet vi har.

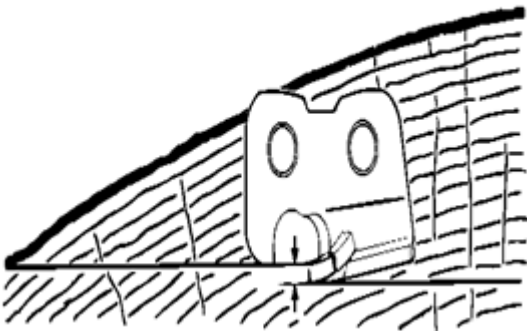
Kjedet har stor skjæreeffekt men er sårbar ved mye smuss og støv i barken.

Det vil si at den mister fort skjæreeffekten.

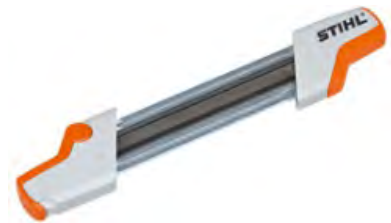
Dette kjedet er proffens favoritt og brukes til skogshogst der det er lite smuss på trærne.

Skjærtann

- Skjærtanna kan sammenlignes med en høvel.
- Den skal skjære, høvle og transportere bort treflis i en og samme operasjon.
- Et kjede som skjærer godt har skarp tannegg og støtlegg samt at avstanden mellom tann og rytter er riktig.
- Vinkelen på tann- og støtlegg er også veldig viktig, spesielt for å opprettholde skarpheten over tid.
- Stihl's 2 i 1 fil sørger for akkurat dette.

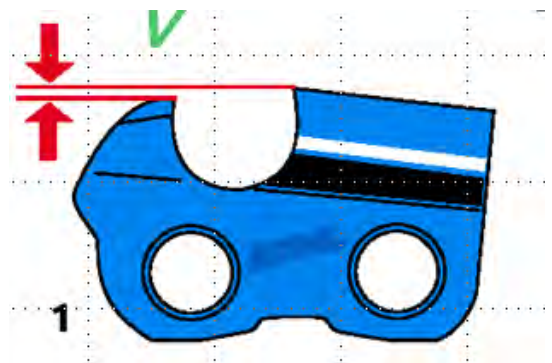


Skjærtanna fungerer som en høvel



2 i 1 fila løser alle dine utfordringer ved filing !!!!

Avstanden mellom skjærtanna og rytteren er viktig



Chain pitch	Setting
1/4" (6,35 mm)	0,65 mm
.325" (8,25 mm)	0,65 mm
3/8" (9,32 mm)	0,65 mm
3/8"-P (9,32 mm)	0,65 mm
.404" (10,26 mm)	0,80 mm
1/2" (12,70 mm)	0,80 mm

Sverd, karakteristikk

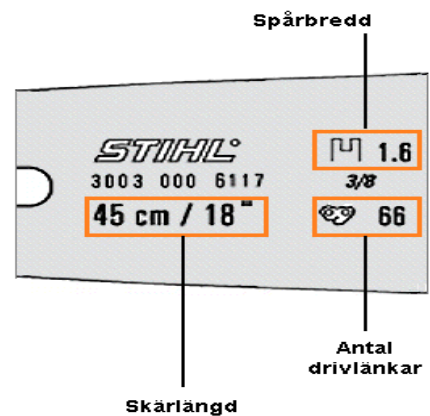
Stihl produserer høykvalitetssverd som er designet og utviklet for lengst mulig levetid.

Den buede formen på sverdet følger kjedets naturlige bue (sentrifugalkraften) under rotasjonen, noe som reduserer faren for at kjedet skal hoppe ut av sporet sitt.

Når vi snakker om sverdlengder så er det nyttelengden vi mener. D.v.s. fra motorsagkroppen og ytterst på kjedet.

Dette står også etset inn i sverdet.

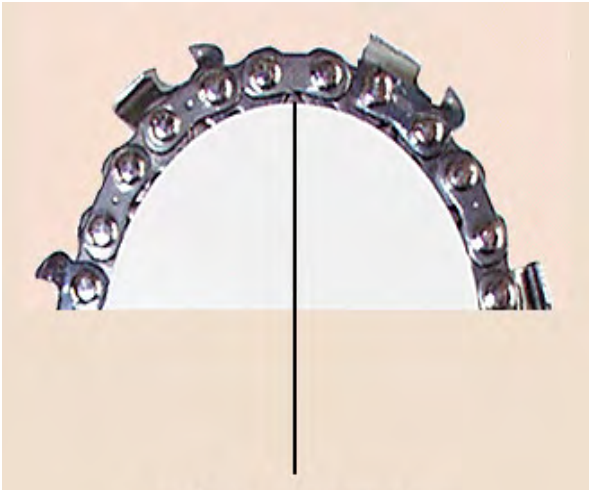
Her kan vi også lese av drivlenketykkelse, antall drivlenker (kjedelengde) og delingen.



Topptrinsen

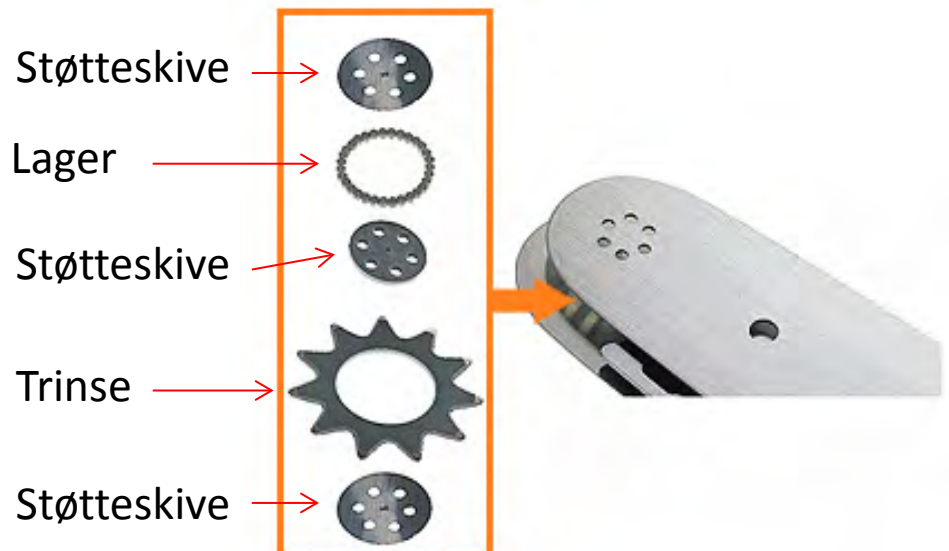
Topptrinsens fordeler:

Styrer kjedet rundt sverdtuppen uten at det berører sverdkroppen.
Dette fører til mindre friksjon og dertil høyere skjæreeffekt.



Avstand = mindre friksjon

Topptrinsens oppbygging



E - matic prinsippet

Stihl E- matic system er unikt og Stihl er den eneste som har dette:

Systemet er enkelt men veldig virkningsfullt.

På alle stihlkjeder er det stanset inn ett ledespor i drivlenket. Ledesporet sørger for at oljen blir matet frem til rette plassen d.v.s. naglene. Denne pressmatingen gjør at all olje kommer til sin rett og at plaskesmøring ikke lenger er nødvendig. Dette betyr at vi kan strupe inn oljemengden.

E- matic systemet består også av andre fordelaktige ting.

I sverdsporet så er det montert 2 puter som hindrer at olje renner tilbake mot kjededrevet og dette reduserer svinn av olje.

I tillegg så har Stihl et oljematesystem som gjør at oljepumpen kun pumper olje når kjedet går rundt.

Summen at disse tingene gjør at bruker/eier sparer opp til 50 % sammenlignet med et konvensjonelt system.

Hva er da normalt forbruk?

2 bensintanker = 1 oljetank

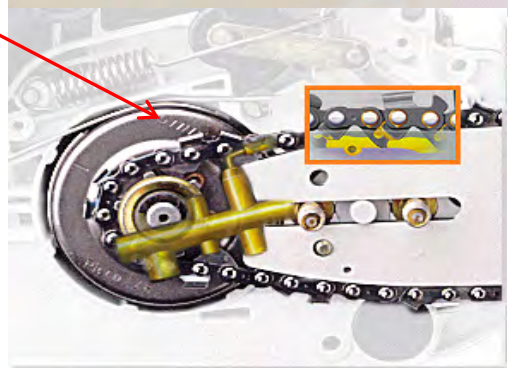
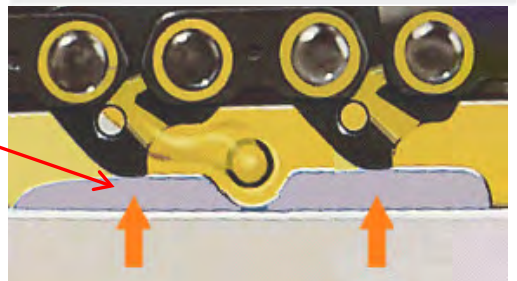
Tre gode grunner for å kjøre med Stihl:

Pressmating av olje til naglene!

Puter/oljesperre!

Olje pumpes frem kun når kjedet er i bevegelse!

Det viktigste argumentet er at kunden sparer penger og ikke minst miljøet grunnet mindre oljeforbruk!



Tips og triks!

Vedlikehold er viktig for at bruker skal kunne kappe effektivt og rett. Og ikke minst for skjæreutstyrets levetid.

Her er noen tips på riktig fremgangsmåte.

Filing av kjede:

Sverdet bør stå stabilt slik at fileresultatet blir best mulig. Stihls skrustikke S 260 eller L 700 sørger for dette.



Riktig filing der du skal ha riktig vinkel og avstand på tann og rytter.

[Det kreves lite trening for å få perfekt resultat!!!!](#)

2 i 1 fila er nøkkelen her!!!!



Rett vange på sverdet er viktig og grader på sidene må slipes vekk. Sverdsliperen løser dette for deg.



Hvordan gå frem

Finne den tannen på kjedet som er mest slitt.

Merk denne tannen med en tusj.

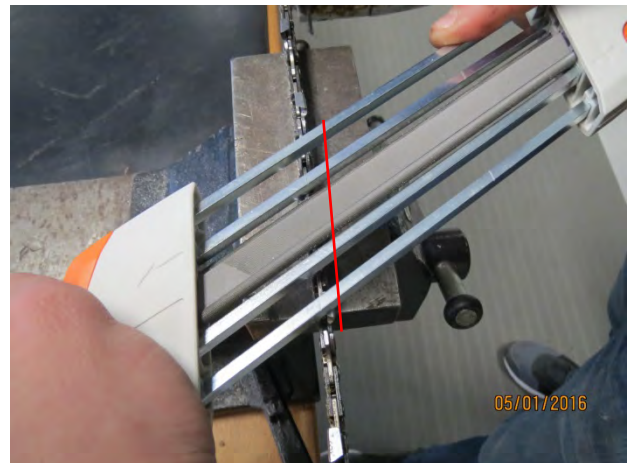
Fil så kjedet på 2 i 1 fila til tannen er skarp.

Fil kun i fra deg så stabilt som mulig.

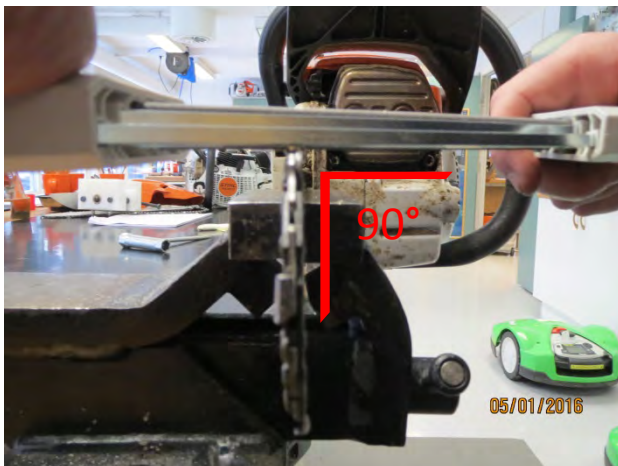
Viktig! Tell antall drag!!! For du må file like mange ganger på resten av tennene slik at alle tennene er like lange. Hvis ikke så skjærer det skjevt!



Finne riktig vinkel ved hjelp av merkene på Stålstengene eller vinkelen på håndtakene.



Finne den sløveste tannen og marker med en tusj



Fila skal være 90° i forhold til sverdet



Fil kun fra deg og med ett jevnt drag. Ikke press ned, men skyv frem og inn i tannen. **Husk å telle antall drag!!!!** Det skal du bruke på resten av tennene!!!

Hvordan gå frem

Fjerning av grader og oppretting av sverdvangen.

Legg fila inn til sverdet og fil med jevne drag til vangen er rett.

Sett så sverdet mot bordet og fjern gradene på siden.

Viktig! Rengjør sporet i etterkant for metallspen for å redusere unødvendig slitasje.



Fjern først gradene på siden ved å holde fila 45° i forhold til sverdet. Fil forsiktig med jevne drag til gradene er vekk.

Retting av vangen gjøres ved å file langs med sverdet til det er jevnt og fint.

Husk å fjerne metallspen så sparer du sverdet og kjedet for unødig slitasje.

Viste du at:

Profesjonelle brukere snur sverdet ofte for å få lik slitasje på begge sider! Så ser du noen som har STIHL opp ned på sagen så vet han hva han gjør!



