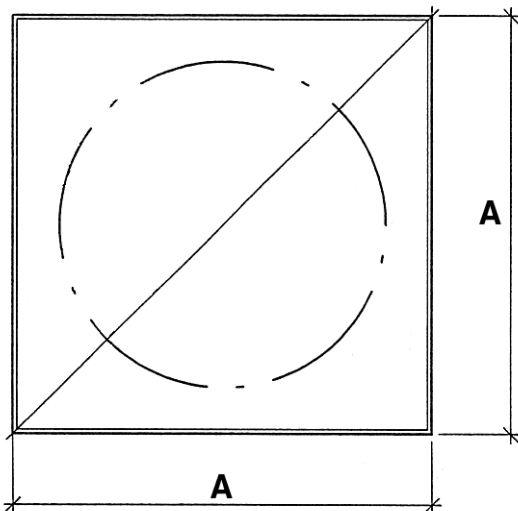


FUNDAMENT FÖR UTOMHUSSILO EUROCODE



Betong:

Typ C 30/37
Exponeringsklasser XC4, XF3
Övrigt Förhöjd lufthalt

Armering:

K500 CT

Yta:

Stålblättad

Tolerans:

+/- 2 mm på hela plattan

Täckande betongskikt:

Täckskiktets basmått = 35 mm till ytterst liggande armering, dock 50 mm vid gjutning mot mark

Gällande bestämmelser:

EN-1990 (2002), EN-1991-1 (2002), EN-1991-2 (2002), EN-1991-3 (2002), EN-1991-4 (2002)

Ritning avser fundament för 1 st silo.

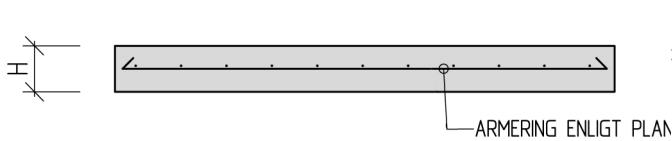


Fig. 1

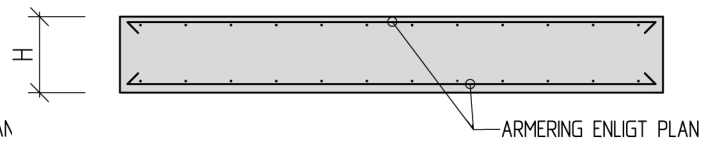


Fig. 2

TYP	A mm	Fig	H mm	Armering mitten	Armering överkant	Armering underkant	Beräknad vindlast /terrängtyp
UNS 6-12	2500	1	250	>ø10s300#			Vb=30 m/s / typ 0
UN 12, BasicB 12	3000	1	250	>ø10s300#			Vb=30 m/s / typ 0
UN 17, BasicB 17	3000	1	300	>ø10s300#			Vb=30 m/s / typ 0
UN 22, BasicB 22	3300	1	300	>ø10s300#			Vb=30 m/s / typ 0
UN 27, BasicB28	3300	2	400		>ø10s300#	>ø10s300#	Vb=30 m/s / typ 0
UN 33	3600	2	450		>ø10s300#	>ø10s300#	Vb=30 m/s / typ 0
UN 38	3600	2	500		>ø10s300#	>ø10s300#	Vb=30 m/s / typ 0
BIB 21-40, IB 18-45, UNB 25-34	4000	2	300		> ø12s150#	> ø12s150#	Vb=26 m/s / typ III
BIB 49-58, IB 54-63, UNB 53-52	4000	2	450		> ø12s150#	> ø12s150#	Vb=26 m/s / typ III
BIB 67-85, IB 73-86, UNB 61-80	4000	2	500		> ø12s150#	> ø12s150#	Vb=26 m/s / typ III
XB 86-106	5400	2	400		>ø12s300#	> ø12s150#	Vb=30 m/s / typ 0
XB 127-148	5400	2	450		>ø12s300#	> ø12s150#	Vb=30 m/s / typ 0
XB 169-189	5400	2	500		>ø12s300#	> ø12s150#	Vb=30 m/s / typ 0

GRUNDLÄGGNING

Grundläggning får ej utföras på tjälksjutande material. I sådant fall utförs schaktning till frostfritt djup. Återfyllnad sker med icke tjälksjutande material som packas väl. Den uppschaktade gropan dräneras på tillfredsställande sätt.

ARMERING/BETONGGJUTNING

Armering/betong enligt tabell ovan. Betong skall vid gjutning vibreras noggrant. Se till att ytan är plan och ligger i våg. Vid silouppställning intill byggnad måste hänsyn tas till utskjutande takfot, hängrännor och dylikt. Plattans överkant skall ligga max. 100 mm över markplan. Ingjutningsgods skall ej användas, utan silon bultas fast med expanderbultar.

TOLERANSER OCH YTA

Täckskiktets basmått = 35 mm till ytterst liggande armering, dock 50 mm vid gjutning mot mark. Avvikelse får max vara +/- 2 mm på hela plattan.

Fundamentsytan skall stålblättas och vara i våg.

FASTBULTNING AV SILO

Samtliga silo levereras med fotplattor med 1-3 hål. Expanderskruv typ M12/45/156 skall användas till förankring enligt denna tabell:

UN 12 - 17 1 expanderbult per fotplatta i mitthålet
Alla övriga silo 2 expanderbult per fotplatta i ytterhålen

ÖVRIGT:

Beställare/silomottagare har det fulla ansvaret för att silofundamentet är gjutet enligt MAFA:s anvisningar (se föregående sida).

MAFA (chaufför) eller av MAFA utsedd montageledare ansvarar endast för att silobenen står jämnt förankrade på silofundamentet. Vid behov används shims. MAFA (chaufför) eller av MAFA utsedd montageledare har således inget ansvar att kontrollera om fundamentet har gjutits enligt anvisningarna.

VID LEVERANS MED KRANBIL GÄLLER:

På lossningsplatsen måste körbar väg finnas för bil + släp (24 m) där silon skall monteras, samt möjlighet att ställa av släpvagnen bredvid kranbilen. Om ej, tillkommer tilläggsdebitering för omlastning eller inhyring av mobilkran, beroende på silostorlek.

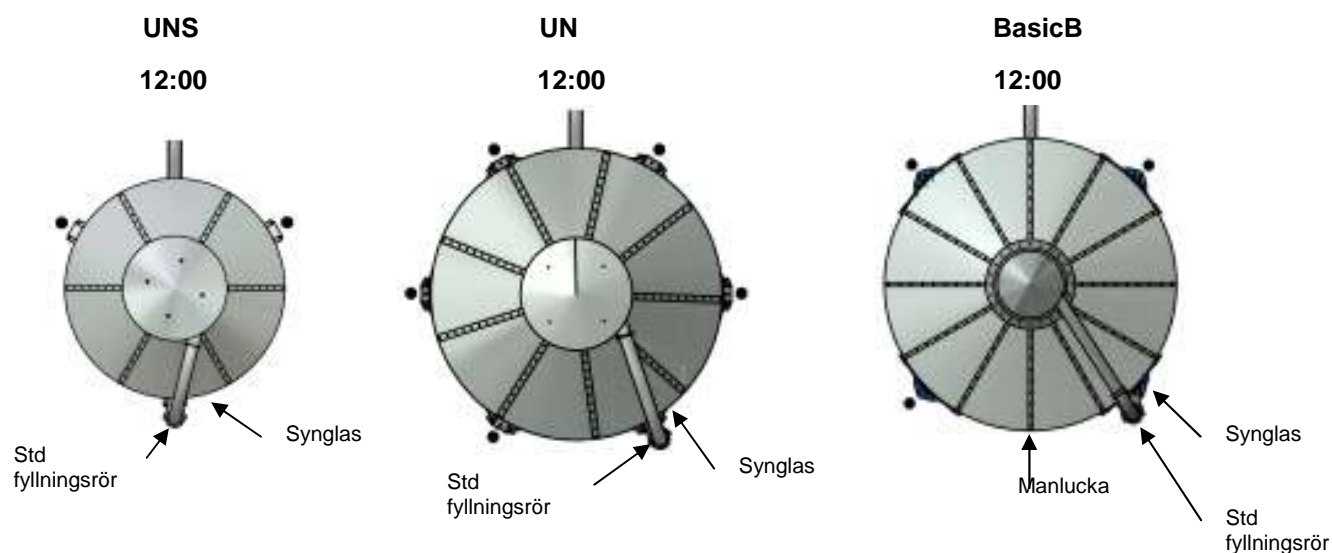
Kund skall även vara behjälplig vid resning av silon. Tillgång till 230V ska finnas vid siloplattan.

Silon levereras som standard med skruvlåda, fyllningsrör samt synglas placerade enligt följande om inget annat överenskommit.

VIKTIGT! Fyllningsrör skall placeras så nära platsen där bulkbilen stannar för påfyllning.

● = möjlig, alternativ placering av fyllningsrör.

(silon sedd uppifrån, skruvutlopp från silon = kl.12)



Silo typ XB platsbyggs alltid enligt kundens önskemål (därför behövs ingen skiss).

För att Er leverans skall bli så rätt som möjligt var vänlig omgående kontrollera att standardplacering enligt ovan överensstämmer med Era önskemål.

Om inte, ange hur fyllningsrör och synglas skall placeras på Er silo och kontakta oss per telefon eller skicka omgående en enkel skiss till oss per mail, brev eller fax.

Har vi inte fått några uppgifter blir silon levererad i standardutförande.

Skall fundament göras för fler silo, eller efter specifika förutsättningar, kontakta MAFA.

